



**วิชาสังคมศึกษา**

**โดย**

**อ.ชนัช ลากนิมิตชัย**

**(ครูพี่หมอย)**

**โรงเรียนกวตวิชา Soci Thai**

## จากพี่หมุยถึงน้อง ๆ

สวัสดีน้อง ๆ ทุกคนนะครับ พี่หมุยรู้สึกดีใจมากที่ได้มาพบกับน้อง ๆ ในวันนี้ เป็นอย่างไรกันบ้างครับช่วงนี้ พี่หมุยคิดว่าน้อง ๆ หลายคนคงเครียดกับการเรียน การวางแผนอ่านหนังสือ และการเตรียมตัวสอบหลายอย่าง ไม่ว่าจะเป็น O-NET ๗ วิชาสามัญ GAT-PAT ฯลฯ แต่อย่างไรก็ตาม พี่หมุยอยากให้น้อง ๆ วางแผนการเรียนให้ดี อ่านหนังสือทบทวน ฝึกทำโจทย์อย่างสม่ำเสมอ และที่สำคัญต้องพักผ่อนให้เพียงพอด้วยนะครับ

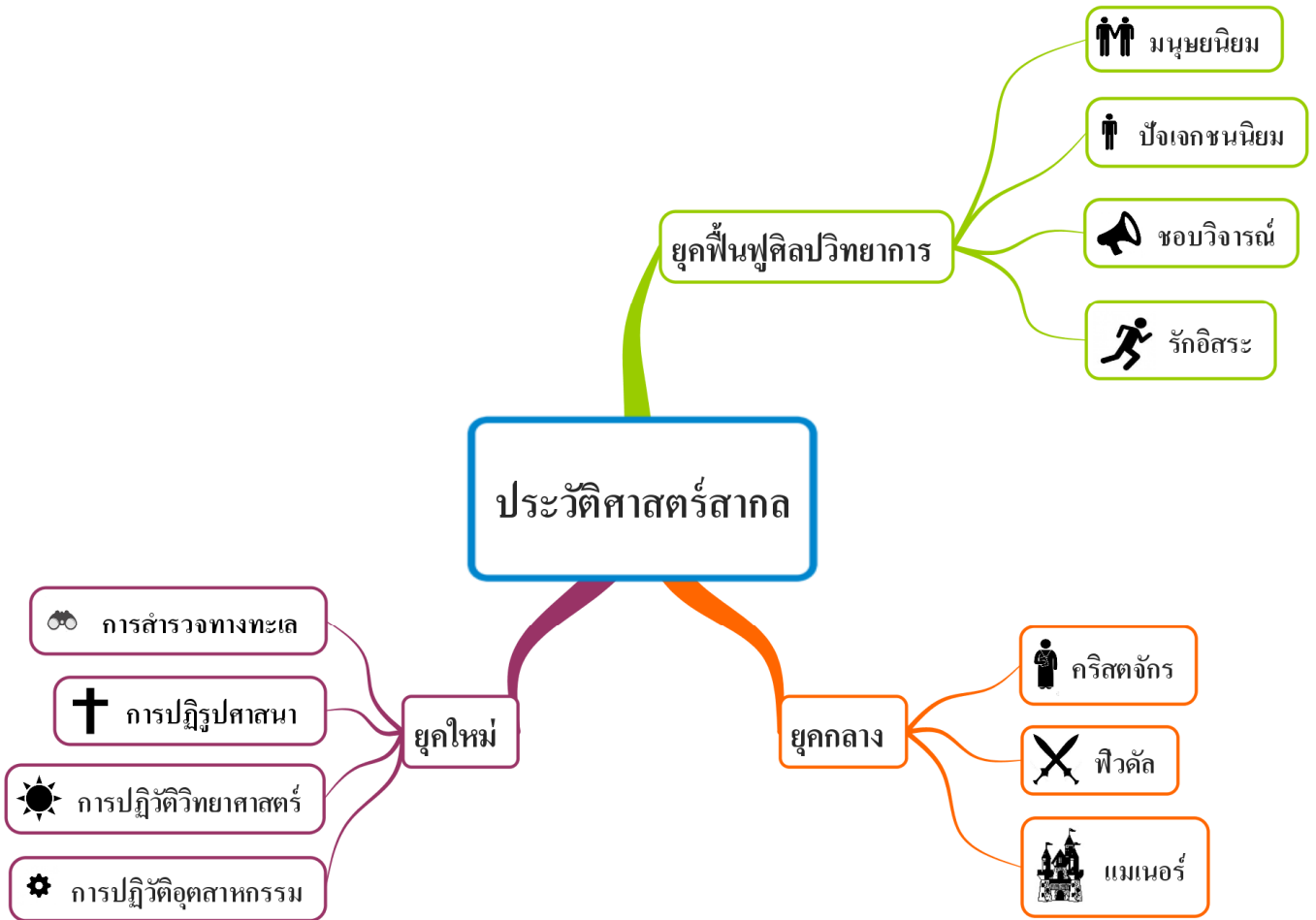
พูดถึงเรื่องการสอบ พี่คิดว่าน้อง ๆ หลายคน อาจจะทราบข่าวเรื่องการยกเลิกการสอบตรงของมหาวิทยาลัยต่าง ๆ กันมาบ้างแล้ว สำหรับการยกเลิกการสอบตรงนั้น จะมีการปรับเปลี่ยนให้ ทุกมหาวิทยาลัยใช้วิธีรับตรงด้วยการสอบร่วมกันแทน โดยจะใช้ช่วงเวลาเดียวกัน คือ ช่วงเดือนมีนาคม ซึ่งเป็นช่วงที่เด็กนักเรียนชั้นม.๖ จบการศึกษา และจะใช้ข้อสอบในการคัดเลือกชุดเดียวกันทุกมหาวิทยาลัย โดยคาดว่าจะเริ่มดำเนินการร่วมกันในปี พ.ศ. ๒๕๕๕ หรืออีก ๒ ปีข้างหน้า ทั้งนี้เพื่อเป็นการแก้ปัญหา ในกรณีที่นักเรียนสอบติดคณะอื่นก่อน แล้วรู้ว่าสอบติด กสพท. ที่หลัง จึงสละสิทธิ์คณะที่สอบติดตอนแรก ซึ่งเป็นการกีดกันสิทธิ์คนอื่นนั่นเอง ทั้งนี้การใช้วิธีรับตรงนี้ พี่หมุยมองว่าเป็นการลดภาระในการเตรียมตัวสอบของนักเรียน เพราะใช้ข้อสอบชุดเดียวกันทั้งหมด แต่ทั้งนี้ทางผู้ออกข้อสอบก็ต้องตรวจสอบข้อสอบให้ละเอียด และรอบคอบ เพื่อป้องกันปัญหาที่จะเกิดในภายหลัง

อย่างไรก็ดี พี่หมุยอยากบอกน้อง ๆ ทุกคนครับว่า การเตรียมตัวให้พร้อมสำหรับการสอบเป็นสิ่งที่สำคัญ เราต้องไม่ดูถูกตัวเอง อย่าคิดว่าตัวเราทำไม่ได้ เราจะต้องพยายาม อดทน ฝึกฝน เพื่อไปสู่เป้าหมายที่เราวางไว้ ทุกครั้งที่เราก้าวพลาดหรือพบกับความล้มเหลว ให้ถือว่าเป็นบทเรียนที่จะนำไปสู่ความสำเร็จ สู้ ๆ นะครับ พี่หมุยเป็นกำลังใจให้เสมอ

ด้วยรักและกำลังใจ  
KruPMui  
ครูพี่หมุย



# ประวัติศาสตร์สากล



## ตอน ประวัติศาสตร์ยุคกลางถึงยุคฟื้นฟูศิลปวิทยาการ

๑. ยุคกลาง (มืด) เหตุที่เรียกชื่อครั้งนี้ก็เพราะ ยุคนี้เป็นยุคที่องค์พระสันตปาปา ประมุขของศาสนจักร มีอำนาจสูงสุด ผูกขาดการอธิบายโลกและจักรวาล เช่น โลกแบนห้ามเดินเรือ โดยหันหลังให้ฝั่งเพราะจะตกโลก โดยปราศจากการโต้แย้งและใช้ปัญญาเหตุผลซึ่งเปรียบเสมือนแสงสว่าง

- ๑. ผูกขาดการตีความพระคัมภีร์
- ๒. ขายใบ.....



พระสันตปาปาเลโอที่ ๑๐

๒. จึงทำให้ มาร์ติน ลูเธอร์ ร่างประกาศต่อต้านที่เรียกว่า ญัตติ ๙๕ ข้อ และถือเป็นจุดเริ่มต้นของ กระแสปฏิรูปศาสนาคริสต์ (Reformation) และการแตกนิกายครั้งแรก คือ กลุ่มนิกายโปรเตสแตนต์\* ซึ่งแปลว่า ผู้ต่อต้าน ซึ่งนิกายแรก คือ..... ซึ่งมีอีกหลากหลายนิกาย เช่น ลาวิน อังกลิกัน

๓. เมื่อชนชั้นกลางเริ่มปฏิเสธศาสนจักรรวมถึงการอธิบายโลกและจักรวาลตามพระคัมภีร์ ทำให้ต้องหวนกลับไปหาความรู้ยุคโบราณก่อนที่จะเกิดศาสนาคริสต์ ยุคนี้เรียกว่า ยุคฟื้นฟูศิลปวิทยาการ

(Renaissance) คือ การเกิดใหม่ของความรู้ของ..... และ..... โดยมีศูนย์กลางอยู่ที่อิตาลี

๔. การต่อต้านศาสนจักรมีผล โดยตรงทำให้เกิดการปฏิวัติ.....ในเวลาต่อมาโดยมีจุดเริ่มต้นจากหนังสือของ .....ที่มีแนวคิดที่ว่า ดวงอาทิตย์ เป็นศูนย์กลางระบบสุริยะ ไม่ใช่โลก

๕. ชนชั้นกลางในยุโรป เริ่มมีแนวคิดใหม่ในยุคฟื้นฟูศิลปวิทยาการ และนักคิดนักประดิษฐ์ส่วนมากก็มาจากชนชั้นกลาง

- ๑. มนุษยนิยม เชื่อมั่นในศักยภาพของ.....ของมนุษย์
- ๒. บังเอิญชนนิยม เห็นผลประโยชน์ส่วนตัวเป็นที่ตั้ง
- ๓. ชอบวิจารณ์ ดังเช่นมีนักหนังสือพิมพ์ปากกล้า ชื่อ..... โดยเขียนด้วยกลวิธีการเสียดสี
- ๔. รักอิสระ



ลาปิเอตา

๖. แนวคิดฟื้นฟูศิลปวิทยากับศิลปะ

- ๑. ไมเคิลแองเจโล ผลงานเด่น ได้แก่ รูปปั้น..... รูปปั้น La Pieta และภาพการตัดสินครั้งสุดท้าย



พระกระยาหารมื้อสุดท้าย

\* กลุ่มนิกายเดิมเรียกตัวเองว่า คาทอลิก

๒. ลีโอนาโด ดา วินชี เป็นผู้แรกที่ใช้เทคนิค..... ผลงานเด่น ได้แก่  
ภาพ..... ภาพ.....
๓. แนวคิดฟื้นฟูศิลปวิทยาการกับวรรณกรรม ทำให้มีการใช้ภาษา.....แทนภาษาละติน

### แบบฝึกหัด

#### ๑. การเกิดการปฏิวัติวิทยาศาสตร์มีแนวคิดใดเป็นแนวคิดสนับสนุน (แนวข้อสอบจริง ๗ วิชา ๕๖)

- ก. ความคิดแบบมนุษยนิยม
- ข. การเกิดการแข่งขันทางเศรษฐกิจ
- ค. ความคิดแบบสัจนิยม
- ง. ความต้องการทางยุทธปัจจัย
- จ. ความต้องการเพิ่มผลผลิต

Tag ประวัติศาสตร์, ประวัติศาสตร์สากล, อารยธรรมของโลกยุคใหม่

#### ๒. ศูนย์กลางของยุคฟื้นฟูศิลปวิทยาการอยู่ที่ประเทศใดในปัจจุบัน (แนวข้อสอบจริง PAT๖ ๕๔)

- ก. กรีซ
- ข. อิตาลี
- ค. เยอรมนี
- ง. ฝรั่งเศส

Tag ประวัติศาสตร์, ประวัติศาสตร์สากล, อารยธรรมของโลกยุคใหม่

#### ๓. เหตุการณ์ใดเป็นเหตุการณ์สำคัญที่เป็นตัวกระตุ้นให้เกิดการปฏิวัติวิทยาศาสตร์ (แนวข้อสอบจริง O – NET ๕๔)

- ก. การค้นพบกฎแรงโน้มถ่วง
- ข. การประดิษฐ์กล้องจุลทรรศน์
- ค. การค้นพบว่าดวงอาทิตย์เป็นศูนย์กลางของระบบสุริยะ
- ง. การค้นพบว่าดาวเคราะห์โคจรเป็นรูปวงรี

Tag ประวัติศาสตร์, ประวัติศาสตร์สากล, อารยธรรมของโลกยุคใหม่

**๔. ข้อใดไม่ใช่คุณสมบัติของชนชั้นกลางในสังคมยุโรปช่วงคริสต์ศตวรรษที่ ๑๖ – ๑๗ (O-NET ๕๒)**

- ก. เป็นผู้รักความอิสระเสรี                      ข. เป็นผู้มีความเชื่อมั่นในตัวเอง
- ค. เป็นผู้บุกเบิกความรู้ทางวิทยาศาสตร์        ง. เป็นผู้มีความต้องการความเสมอภาค

Tag ประวัติศาสตร์, ประวัติศาสตร์สากล, อารยธรรมของโลกยุคใหม่

**๕. นักมนุษยนิยมเป็นผลผลิตของโลกตะวันตกในยุคใด (O-NET ๕๒)**

- ก. Romantic                                      ข. Realistic
- ค. Reformation                                 ง. Renaissance

Tag ประวัติศาสตร์, ประวัติศาสตร์สากล, อารยธรรมของโลกยุคใหม่

**๖. ข้อใดไม่เกี่ยวข้องกับการฟื้นฟูศิลปวิทยา (O-NET ๔๕)**

- ก. การยกย่องความสามารถของมนุษย์        ข. การเน้นความเป็นปัจเจกชน
- ค. การรื้อฟื้นความเชื่อทางศาสนา              ง. การคืนกลับมาของอารยธรรมกรีก

Tag ประวัติศาสตร์, ประวัติศาสตร์สากล, อารยธรรมของโลกยุคใหม่

**๗. ข้อใดเป็นปัจจัยสำคัญที่ก่อให้เกิดการปฏิวัติทางวิทยาศาสตร์ (O-NET ๔๕)**

- ก. การฟื้นฟูศิลปวิทยาการ                      ข. การขยายตัวทางการค้า
- ค. ความต้องการสินค้าอุตสาหกรรม         ง. การเพิ่มขึ้นของจำนวนประชากร

Tag ประวัติศาสตร์, ประวัติศาสตร์สากล, อารยธรรมของโลกยุคใหม่

**ตอน การขยายตัวของอารยธรรมตะวันตก**

- ๑. สิ่งที่ทำให้อารยธรรมตะวันตกขยายตัว ได้แก่ ดินปืน เข็มทิศ เครื่องพิมพ์แบบเรียงพิมพ์<sup>๒</sup>
- ๒. ประเทศมหาอำนาจยุคแรก ได้แก่ .....ทะเลาะกันเพราะเส้นทางการเดินเรือ.....
- ๓. Pope จึงแก้ไขโดย สนธิสัญญา.....กำหนดให้สเปนไปทาง..... โปรตุเกสไป.....จนทำให้ชาติแรกที่มาถึงเอเชียและประเทศไทยคือ โปรตุเกส และทำให้โคลัมบัส .....
- ๔. แต่ทั้งสองประเทศก็ต้องล่มสลายเพราะนโยบายพาณิชย์นิยม เพราะทำให้เกิดภาวะ.....
- ๕. เกิดมหาอำนาจใหม่ คือ อังกฤษ ฝรั่งเศส เนเธอร์แลนด์ ซึ่งยึดถือแนวคิดการค้าเสรี ทำให้เกิดการสะสมทุนและนำไปสู่การพัฒนาเทคนิคการผลิตแบบใหม่
- ๖. และทำให้เกิด การปฏิวัติอุตสาหกรรมขึ้นในประเทศ.....



เครื่องจักรไอน้ำ

- ๗. การปฏิวัติอุตสาหกรรมแบ่งเป็น ๒ ระยะ ตามลักษณะ .....

  - ๑. ระยะที่ ๑ ใช้พลังงาน..... โดยเครื่องจักรไอน้ำเครื่องแรกผลิตโดย.....และยุคแรกเครื่องจักรถูกใช้ในอุตสาหกรรม.....
  - ๒. ระยะที่ ๒ ใช้พลังงานไฟฟ้า และ ปิโตรเลียม ใช้ในอุตสาหกรรมเครื่องจักร เคมีอินทรีย์ และเหล็กกล้า และมีระบบการผลิตแบบใหม่ เรียก ระบบการผลิตแบบลูกโซ่

<sup>๒</sup> ผู้ประดิษฐ์คือ โยฮันส์ กูเตนเบิร์ก

## แบบฝึกหัด

๑. เหตุการณ์ใดที่นักประวัติศาสตร์ตะวันตกถือว่าเป็นการสิ้นสุดสมัยกลางของยุโรป (โควตา มช. ๕๗)

- ก. การเล่นเรืออ้อมแหลมกู๊ดโฮป
- ข. การยึดครองมะละกาโดยโปรตุเกส
- ค. การค้นพบทวีปอเมริกาโดยโคลัมบัส
- ง. การกำหนดเส้นแบ่งโลกระหว่างสเปนกับโปรตุเกส

Tag ประวัติศาสตร์, ประวัติศาสตร์สากล, การขยายตัวของอารยธรรมตะวันตก

๒. สนธิสัญญาทอเดซิลัสเป็นสนธิสัญญาที่เกิดจากความขัดแย้งในเรื่องผลประโยชน์จากการออกสำรวจทางทะเลระหว่างประเทศใดกับประเทศใด (แนวข้อสอบจริง O-NET ๕๖)

- ก. ฝรั่งเศสกับอังกฤษ
- ข. โปรตุเกสกับสเปน
- ค. ฮอลันดากับอังกฤษ
- ง. สเปนกับฝรั่งเศส
- จ. อังกฤษกับโปรตุเกส

Tag ประวัติศาสตร์, ประวัติศาสตร์สากล, การขยายตัวของอารยธรรมตะวันตก

๓. พลังงานใดเกี่ยวข้องกับการปฏิวัติอุตสาหกรรมระยะที่ ๑ (แนวข้อสอบจริง O-NET ๕๔) จงเลือก ๒ ข้อ

- ก. น้ำมัน
- ข. ไฟฟ้า
- ค. ถ่านหิน
- ง. ไอน้ำ

Tag ประวัติศาสตร์, ประวัติศาสตร์สากล, การขยายตัวของอารยธรรมตะวันตก

๒. นวัตกรรมใดที่ทำให้เกิดการปฏิวัติภูมิปัญญาของชาติตะวันตก (O-NET ๕๗)

- ก. ปฏิทิน
- ข. กระดาษ
- ค. แท่นพิมพ์
- ง. นาฬิกากลไก

Tag ประวัติศาสตร์, ประวัติศาสตร์สากล, การขยายตัวของอารยธรรมตะวันตก

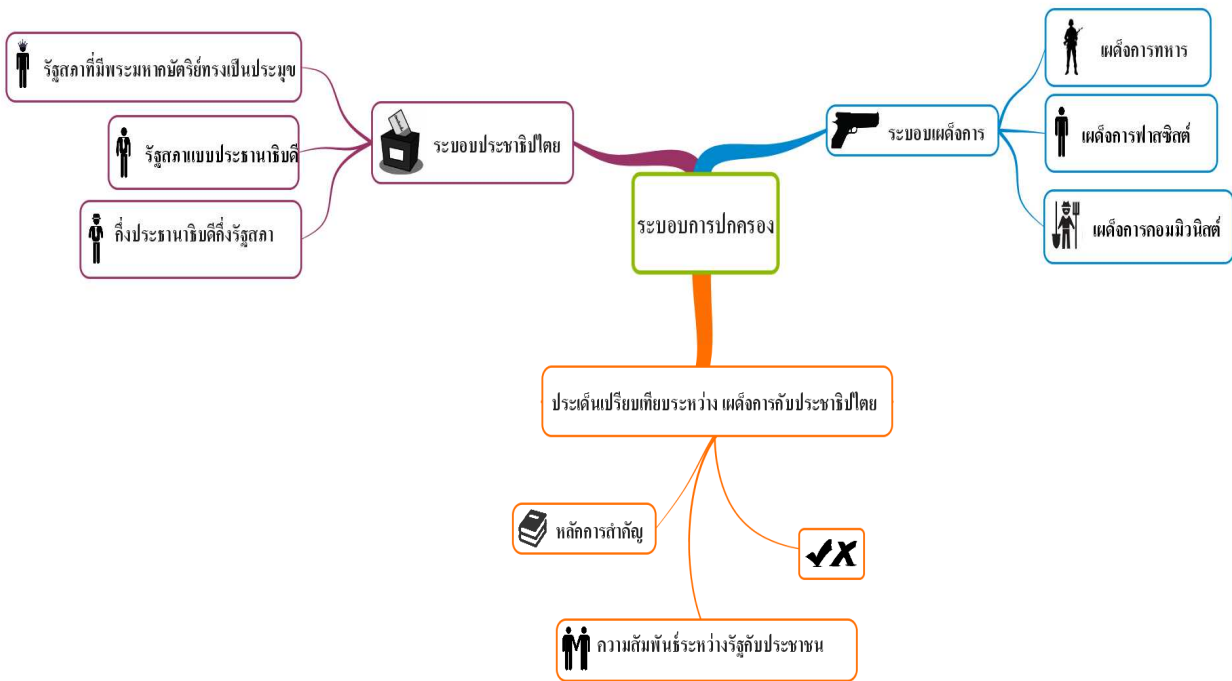
๔. กิจกรรมใดนำไปสู่การปฏิวัติอุตสาหกรรมระยะที่สอง (O-NET ๕๒)

- ก. การผลิตเหล็กกล้า
- ข. การใช้เครื่องจักรไอน้ำ
- ค. การประดิษฐ์เครื่องปั่นด้าย
- ง. การวางสายโทรศัพท์ข้ามทวีป

Tag ประวัติศาสตร์, ประวัติศาสตร์สากล, การขยายตัวของอารยธรรมตะวันตก



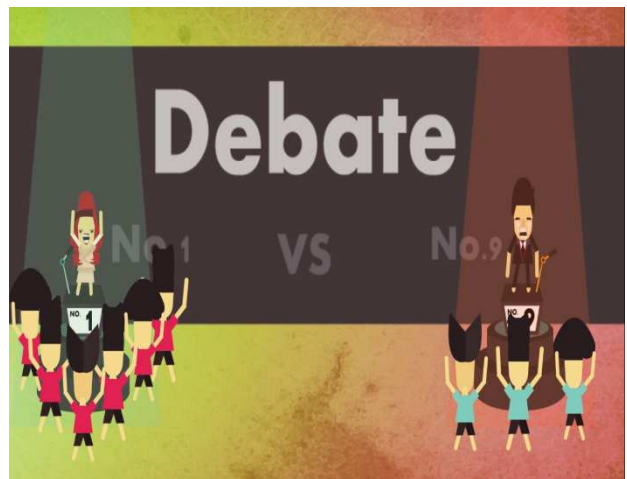
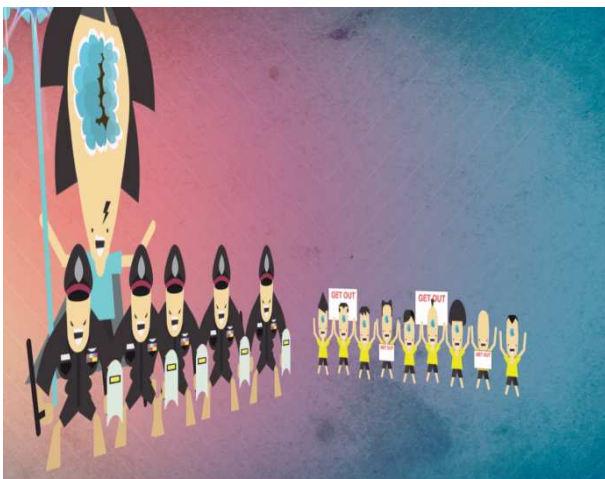
## การเมืองการปกครอง




## ตอน ระบอบการปกครอง

ระบอบการปกครอง แบ่งออกเป็น ๒ รูปแบบ ได้แก่

ระบอบเผด็จการ	ระบอบประชาธิปไตย
คือ ระบอบการปกครองที่อำนาจการปกครองรวมศูนย์ไว้ที่องค์กรเดียว โดย.....ให้ประชาชนมีส่วนร่วมในการปกครอง เผด็จการจึงมีหลายรูปแบบ	ประชาธิปไตย คือ การปกครองที่ของประชาชน โดยประชาชน และเพื่อประชาชน (อับราฮัม ลินคอล์น) แม่แบบ คือ นครรัฐเอเธนส์



**หลักการพื้นฐานของระบอบการปกครอง** 

หลักการสำคัญของเผด็จการ	หลักการสำคัญของประชาธิปไตย
<p>๑. มีผู้นำคนเดียว หรือกลุ่มเดียว ใช้อำนาจโดย.....ฟังเสียงประชาชน เป็นทหาร หรือพลเรือนก็ได้ เพราะเชื่อว่าคนเราเกิดมา.....เท่ากัน<sup>๓</sup></p>	<p>๑. <b>หลักอำนาจธิปไตย</b> คือ อำนาจสูงสุดในการปกครองประเทศ<sup>๔</sup> แยกออกได้เป็น ๓ ส่วนตามหน้าที่ ตามแนวคิด.....<sup>๕</sup></p> <p>๑.๑ อำนาจนิติบัญญัติ - รัฐสภา</p> <p>๑.๒ อำนาจบริหาร - รัฐบาล</p> <p>๑.๓ อำนาจตุลาการ - ศาล</p>
<p>๒. เน้นความมั่นคงของรัฐหรือผู้นำ.....สิทธิและเสรีภาพของประชาชน</p>	<p>๒. <b>หลักสิทธิเสรีภาพ</b> หมายถึง .....ที่จะทำตามใจตรงเท่าที่ไม่..... (ในความหมายแคบ)<sup>๖</sup> ทุกคนมีเสรีภาพและสิทธิควบคู่กับ.....และความรับผิดชอบ<sup>๗</sup> รัฐบาลจะต้องไม่ละเมิดเสรีภาพ เว้นแต่เพื่อความ.....ของชาติหรือเพื่อสร้างความเป็นธรรม<sup>๘</sup></p>
<p>๓. ประชาชน.....สิทธิเปลี่ยนแปลงผู้นำ ผู้นำอยู่ได้ตรงเท่าที่ผู้อยู่ในอำนาจให้ความสนับสนุน</p>	<p>๓. <b>หลักความเสมอภาค</b> เพราะเชื่อว่า ทุกคนเกิดมาเท่าเทียมกัน ทุกคนต้องมีความเท่าเทียมกัน ๓ ด้าน</p>
<p>๔. อาจมี รัฐธรรมนูญ และการ.....ได้ แต่ส่วนมากเป็นไปเพื่อสร้างความชอบธรรมให้กับผู้นำ</p>	<ul style="list-style-type: none"> <li>● <b>ด้านการเมือง</b> ได้แก่ การใช้สิทธิเลือกตั้งผู้แทน และลงผู้แทน</li> <li>● <b>ด้านเศรษฐกิจ</b> คือ เสรีภาพในการประกอบอาชีพและใช้ทรัพยากรธรรมชาติอย่างเท่าเทียม</li> <li>● <b>ด้านกฎหมาย</b> คือ ต้องอยู่ใต้กฎหมายเดียวกัน</li> </ul>
	<p>๔. <b>หลักการใช้เสียงข้างมาก</b> ในการตัดสินใจปัญหา โดยต้องคำนึงถึงหลักความเสมอภาค คือ หนึ่งคนหนึ่งเสียง เสียงข้างมากทำอะไรก็ได้ก็จริง แต่ต้องไม่.....สิทธิเสียงข้างน้อย</p>
	<p>๕. <b>หลักนิติธรรม</b> คือ การให้ทุกคนยึดถือ ..... เป็นหลักในการอยู่ร่วมกัน ปกครองโดยกฎหมาย</p>

<sup>๓</sup> คนบางคนเกิดมาเพื่อปกครอง (born to rule) คนบางคนเกิดมาเพื่อถูกปกครอง (born to be ruled)

<sup>๔</sup> ลักษณะของอำนาจธิปไตย ใช้ได้ทั่วไป (ครอบคลุมทุกคน) เต็มขาด (ไม่มีอะไรสูงกว่า หรือไม่ถูกจำกัดด้วยอำนาจอื่น) แบ่งแยกไม่ได้ (อำนาจในแง่นามธรรมแบ่งไม่ได้ แต่แยกตามหน้าที่ได้) และคงอยู่ถาวร (อยู่ตรงเท่าที่รัฐนั้นยังคงอยู่)

<sup>๕</sup> ในหนังสือ จิตวิญญาณแห่งกฎหมาย The Spirit of Laws

<sup>๖</sup> อิสระในการทำเจตจำนงตรงเท่าที่ไม่เบียดเบียน หรือละเมิดสิทธิคนอื่น (ในความหมายกว้าง)

<sup>๗</sup> เช่น การให้ปิ่นกับตำรวจ เพื่อพิทักษ์สันติราช

<sup>๘</sup> เช่น ในช่วงสงคราม รัฐสามารถตัดไม่ให้ใช้อินเทอร์เน็ตได้ เพื่อไม่ให้ข้อมูลรั่วไหล หรืออาจจำกัดสิทธิและเสรีภาพทางสังคม เพื่อความเป็นธรรมในสังคม ดังนั้นสิทธิและเสรีภาพอาจจะไม่เท่าเทียมกันก็ได้ ขึ้นอยู่กับการตีความคำว่า “ความเป็นธรรม” (ความเป็นธรรม อาจหมายถึงโอกาสในการเข้าถึงการแข่งขันเท่าเทียมกัน การได้สิ่งต่าง ๆ เท่าเทียมกัน หรือให้คนที่ได้น้อยกว่ามากกว่า)

	<p>๖. หลักการใช้เหตุผล เพราะเชื่อว่าทุกคนมีความสามารถทางสติปัญญาเท่ากัน จึงต้องมีการแลกเปลี่ยนอภิปรายกัน ดังนั้นประชาธิปไตย เน้นการประนีประนอม</p> <p>๗. หลักความยินยอม เมื่อยุบสภา หมาวาระแล้วให้ประชาชนเลือกตั้งเสรีเพื่อเลือกผู้แทน (ยินยอมให้อำนาจเมื่อยุบสภาแล้ว อำนาจต้องกลับมาที่ประชาชน)</p>
--	--

### ข้อสังเกต

- การใช้อำนาจอธิปไตยโดยตรง คือ ประชาชนใช้อำนาจ.....ไม่ผ่านตัวแทน เช่น ประชามติ (ต่างกับประชาธิปไตย)<sup>๕</sup>
- การใช้อำนาจอธิปไตยโดยอ้อม คือ ประชาชนใช้อำนาจ..... เพราะสังคมคนเยอะ เราจึงเรียกประชาธิปไตยปัจจุบันว่า ประชาธิปไตย.....

### ประเภทของระบอบการปกครองแบบเผด็จการ

ประเภทของเผด็จการ		
เผด็จการทหาร เผด็จการอำนาจนิยม	เผด็จการฟาสซิสต์ เผด็จการเบ็ดเสร็จ	เผด็จการคอมมิวนิสต์ เผด็จการเบ็ดเสร็จ
<p>- จุดแตกต่าง ปิดกั้นและจำกัดเพียงแค่สิทธิเสรีภาพทางการเมือง.....เท่านั้น แต่เปิดกว้างสำหรับเสรีภาพทางด้านเศรษฐกิจและสังคม เช่น พม่า เป็นต้น</p> <p>- แนวนโยบาย เน้นความสำคัญแก่.....หรือ การปกครอง หรือความมั่นคงของรัฐ .....ปัจเจกบุคคล</p>	<p>- จุดแตกต่าง จำกัดเสรีภาพ.....ตลอดจนการดำเนินชีวิต โดยใช้ พรรคการเมือง เป็นเครื่องมือในการผูกขาดจัดตั้งรัฐบาล มักใช้ระบบ.....</p> <p>- แนวนโยบาย..... ..... ..... รุนแรง<sup>๖</sup></p>	<p>- จุดแตกต่าง อำนาจจะอยู่ที่.....ควบคุมเสรีภาพ..... เน้นหลักการความ..... ล้มชนชั้นต่อต้านระบบเศรษฐกิจแบบ.....</p> <p>- แนวนโยบายต่อต้านชนชั้นความไม่เท่าเทียม รัฐควบคุมทุกด้าน</p>

<sup>๕</sup> ประชามติ คือ ประชาชนออกเสียงเลือกในเรื่องใดเรื่องหนึ่ง โดยผลเป็นอย่างไรรัฐต้องปฏิบัติตามนั้น เช่น รัฐธรรมนูญ ปี พ.ศ. ๒๕๕๐ ประชามติ คือ การรับฟังความคิดเห็นของประชาชนในเรื่องใดเรื่องหนึ่งโดยอำนาจตัดสินใจยังอยู่ที่หน่วยงานรัฐ

<sup>๖</sup> ที่นำมาซึ่งลักษณะนโยบายที่ให้ความสำคัญแก่ คนบางเชื้อชาติ มีนโยบายต่างประเทศแบบ จักรวรรดินิยม และเป็นสาเหตุของ สงครามโลกครั้งที่ ๒ ได้แก่ ญี่ปุ่น อิตาลี และเยอรมนี

 ผู้นำสูงสุดของพม่า	 เรียงจากซ้าย ฮิตเลอร์ (เยอรมัน) นายพลฟรังโก (สเปน) เบนิตโต มุสโสลินี (อิตาลี)	 เรียงจากซ้าย คาร์ล มาร์กซ์ เลนิน เหมา เจ๋อ ตง
---	--	---

**คำท่อง**    เสด็จการอำนาจนิยม .....  
 เสด็จการเบ็ดเสร็จ .....  
 คอมมิวนิสต์ .....

**ประเภทของการปกครองระบอบประชาธิปไตย**

ประเภทของระบอบประชาธิปไตย		
ระบบรัฐสภาที่มี พระมหากษัตริย์เป็นประมุข	ระบบรัฐสภาแบบประธานาธิบดี	ระบบกึ่งประธานาธิบดีกึ่งรัฐสภา
<p><b>ลักษณะเด่น</b></p> <ul style="list-style-type: none"> <li>● รัฐสภาใช้อำนาจ.....เพราะเป็นที่รวมเจตจำนงของประชาชน</li> <li>● อาจมีหนึ่งหรือสองสภา</li> <li>● ต้นกำเนิดคือ .....</li> <li>๑๑</li> </ul> <p><b>องค์ประกอบสำคัญ</b> กษัตริย์, นายกฯ และ ๒ สภา</p>	<p><b>ลักษณะเด่น</b></p> <ul style="list-style-type: none"> <li>● การแบ่งความสัมพันธ์ทางอำนาจธิปไตย ที่เรียกว่า แบ่งแยกเพื่อถ่วงดุล<sup>๑๒</sup></li> <li>● กำเนิดพร้อมไปกับประเทศ .....</li> </ul> <p><b>องค์ประกอบสำคัญ</b> ประธานาธิบดี และ ๒ สภา</p>	<p><b>ลักษณะเด่น</b></p> <ul style="list-style-type: none"> <li>● ประเทศแม่แบบ คือ .....</li> </ul> <p><b>องค์ประกอบสำคัญ</b></p> <ul style="list-style-type: none"> <li>● ประมุขและผู้นำการเมือง คือ .....</li> <li>แต่มี นายกรัฐมนตรีเป็นหัวหน้าฝ่ายบริหาร<sup>๑๓</sup></li> <li>● ประธานาธิบดี และ สมาชิกสภาผู้แทนราษฎร มาจาก</li> </ul>

<sup>๑๑</sup> โดยเฉพาะภายหลังพระเจ้าจอห์นประกาศ Magna Carta

<sup>๑๒</sup> เพราะมองว่าการรวมอำนาจไว้ที่องค์กรเดียวแบบรัฐสภาอังกฤษ จะทำให้เกิด “ทรราช” เลยให้ทำอำนาจทั้ง ๓ แยกกันอย่างชัดเจนในแง่ที่มา

<sup>๑๓</sup> ประธานาธิบดีแต่งตั้งนายกรัฐมนตรี

<ul style="list-style-type: none"> <li>● <u>สภาสูง</u> หรือ สภาขุนนาง มาจากการ.....โดย กษัตริย์ และสืบสายโลหิต</li> <li>● <u>สภาสามัญ</u> หรือ สภาล่าง หรือ สภาผู้แทนราษฎร มาจากการ..... (มีอำนาจมากที่สุด ในอังกฤษ เพราะมาจากประชาชน)</li> </ul>	<ul style="list-style-type: none"> <li>● <u>ประธานาธิบดี</u> มาจากการ.....</li> <li>● <u>สภาสูง</u> มาจากการ เลือกตั้ง</li> <li>● <u>สภาล่าง</u> หรือ สภาผู้แทนราษฎร มาจากการ เลือกตั้ง</li> </ul>	<p>การเลือกตั้ง</p> <ul style="list-style-type: none"> <li>● วุฒิสมาชิก เลือกตั้งแบบอ้อม</li> </ul>
---	--	---

### ประเด็นเปรียบเทียบระหว่างระบอบเผด็จการกับประชาธิปไตย

ระบอบ	ความสัมพันธ์ระหว่างรัฐกับประชาชน	ข้อดี	ข้อเสีย
<u>เผด็จการ</u>	๑. บทบาทรัฐต่อประชาชน รัฐมองว่า มนุษย์..... ความเสมอภาคและไม่จำเป็นต้องมีสิทธิเสรีภาพ อำนาจรัฐ..... ๒. บทบาทประชาชนต่อรัฐ ประชาชนมีหน้าที่ ตามที่รัฐ.....และเชื่อฟัง	๑. ทำงานได้..... เพราะมีคนไม่กี่คนตัดสินใจ ๒. แก้ปัญหาบางอย่าง เช่น ปัญหา..... ก่อการร้ายได้ดี เพราะปัญหาเหล่านี้ใช้อำนาจได้เด็ดขาด	๑. มีข้อผิดพลาด..... เพราะคนไม่กี่คนตัดสินใจ เป็นพ่อรู้ดี ๒. ไม่ให้โอกาสคนดีเข้ามามีส่วน ให้เฉพาะพวกพ้อง ๓. พัฒนาประเทศได้ล่าช้า เพราะ ไม่เป็นที่ยอมรับของมหาอำนาจ เกิดการคว่ำบาตรที่พยายามกดดันให้มีประชาธิปไตย
<u>ประชาธิปไตย</u>	๑. บทบาทรัฐต่อประชาชน ใช้ อำนาจอธิปไตยเพื่อประโยชน์..... แม้ประชาชนมอบอำนาจ อธิปไตยให้แล้ว แต่.....ยังคงเป็นเจ้าของอำนาจอธิปไตย ดังนั้นเราจึง ประท้วง เรียกร้อง ถอดถอนผู้แทนและผู้นำได้	๑. ประชาชนมี สิทธิและเสรีภาพ รวมทั้งเสมอภาค เท่าเทียมกัน ๒. ประชาชนเสมือน..... ตนเอง ผ่านผู้แทน ๓. ประเทศมีความเจริญมั่นคง	๑. ดำเนินการยาก เพราะ.....ที่จะทำให้ทุกคนพอใจ เพราะมีเสียงข้างมากก็มีข้างน้อย (จะให้ถูกใจกันทุกคนไม่ได้ ประเด็นสำคัญ คือ ต้องอยู่ร่วมในความแตกต่างกันให้ได้)



๕. ผู้เสนอหลักการกระจายอำนาจบริหาร นโยบายผู้ติ และตุลาการ และการถ่วงดุลอำนาจซึ่งกันและกัน (โควตา มข. ๕๒)

- |              |                |
|--------------|----------------|
| ก. รุสโซ     | ข. วอลแตร์     |
| ค. อดัม สมิท | ง. มองเตสกีเออ |

Tag หน้าทีพลเมืองๆ, การเมืองการปกครอง, ระบอบการปกครอง

๖. ข้อใดไม่ใช่ข้อเสียโดยทั่วไปของระบอบเผด็จการ (โควตา ม.ช. ๕๐)

- ก. มีค่าใช้จ่ายในการดำเนินการเมืองการปกครองมาก
- ข. ประชาชนถูกกลืนรอนเสรีภาพ
- ค. อาจนำประเทศไปสู่ความพินาศได้
- ง. คนดีไม่มีโอกาสดำรงตำแหน่งทางการเมืองการปกครอง

Tag หน้าทีพลเมืองๆ, การเมืองการปกครอง, ระบอบการปกครอง

๗. ข้อใดไม่ใช่ระบอบเผด็จการแบบเบ็ดเสร็จ (O-NET๔๕)

- |                 |                        |
|-----------------|------------------------|
| ก. เผด็จการทหาร | ข. เผด็จการฟาสซิสต์    |
| ค. เผด็จการนาซี | ง. เผด็จการคอมมิวนิสต์ |

Tag หน้าทีพลเมืองๆ, การเมืองการปกครอง, ระบอบการปกครอง

๘. การปกครองโดยหลักนิติธรรมมีลักษณะอย่างไร (โควตา ม.ช. ๔๘)

- ก. การปกครองโดยกฎของคนหมู่มาก
- ข. การปกครองโดยผู้ปกครองที่มีคุณธรรม
- ค. การปกครองโดยอาศัยหลักศาสนา
- ง. การปกครองโดยยึดหลักกฎหมาย

Tag หน้าทีพลเมืองๆ, การเมืองการปกครอง, ระบอบการปกครอง

๙. ระบอบการปกครองแบบเผด็จการห้ามการดำเนินการตามข้อใด (Ent' มี.ค. ๔๕)

- |                 |                        |
|-----------------|------------------------|
| ก. การเลือกตั้ง | ข. การลงทุน            |
| ค. การประท้วง   | ง. การตั้งพรรคการเมือง |

Tag หน้าทีพลเมืองๆ, การเมืองการปกครอง, ระบอบการปกครอง